

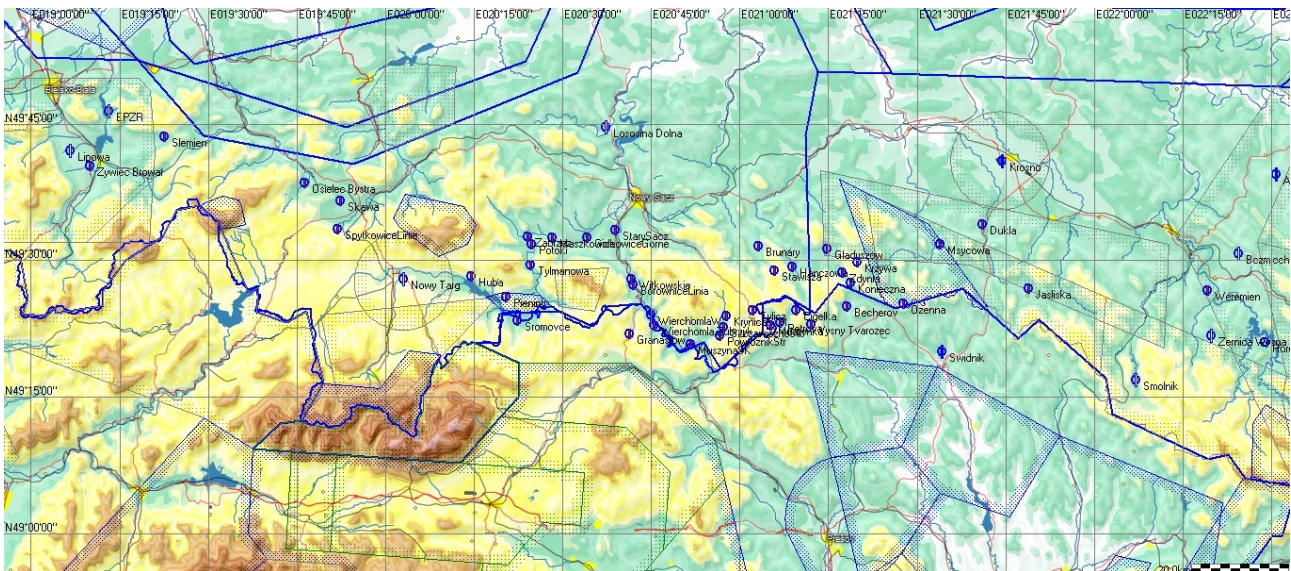
Pola pogranicza Polska- Słowacja

Katalog ma jedynie funkcję orientacyjną. Na polach mogą się pojawić **pastuchy do wypasu bydła**, krowy i owce. Nie ma gwarancji utrzymania wskazanych w katalogu pól bo mogą zostać zabudowane. Początkiem lata uprawy mogą być już wysokie. Wybierać raczej pola uprawiane lub koszone niż nieużytki (jednorodnie zielone lub całkowicie bronowane).

W dolinach jest wiele linii energetycznych. Należy jeśli to możliwe podchodzić tak, by nie przelatywać nad ani pod liniami a jedynie **kończyć dobieg pod drutami.**

Co do zasady w terenie górzystym należy **lądownać pod stok** niezależnie od kierunku wiatru. Pyładowaniu pod stok należy **utrzymywać prędkość do samego wyrównania** (nie zwalniać przed wyrównaniem). Nie zaleca się lądowania ze schowanym podwoziem bo może ono pochłonąć energię przy twardym lądowaniu. Szybowiec powinien mieć zawsze sprawny hamulec na koło. Najmniej pól jest w rejonie od Szczawnicy do Krynicy.

Kolejność pól z zachodu na wschód i południe



Spis treści

Ślemień 500m npm.....	3
Osielec Bystra 520m npm.....	4
Skawa 516m npm.....	5
Spytkowice / Raba Wyzna 580m npm.....	6
Huba 650m npm.....	7
Pieniny 680m npm.....	8
Sromowce 590m npm.....	9
Tylmanowa 400m npm.....	10
Potoki 410m npm.....	11
Zabrzeż 370m npm.....	12
Maszkowice 345m npm.....	13

Gołkowice 320m npm.....	14
Stary Sącz 305m npm.....	15
Witkowskie 395m npm.....	16
Borownice 356m npm.....	17
Wierchomla Zubrzyk 416m npm.....	18
Wierchomla 390m npm.....	19
Granastów 763m npm.....	20
Muszyna (Legnava) 436m npm.....	21
Powroźnik - trudne pola 532m npm.....	22
Szczawiczne 527m npm.....	23
Krynica 570m npm.....	24
Tylicz 685m npm.....	25
Brunary 680m npm.....	26
Muszyńska 675m npm.....	27
Petrova 497m npm.....	28
Stawisza 613m npm.....	29
Hańczowa 475m npm.....	30
Cegielka 570m npm.....	31
Vyszny Tvarožec 550m npm.....	32
Gładyszów 480m npm.....	33
Zdynia 525m npm.....	34
Krzywa 605m npm.....	35
Konieczna 555m npm.....	36
Becherow / Becherov 425m npm.....	37
Ożenna / Ozenna 570m npm.....	38
Msysowa 380m npm.....	39
Dukla 365m npm.....	40
Jaśliska 475m npm.....	41
Lipowa EPLP.....	42
Nowy Targ EPNT.....	42
Łososina Dolna.....	42
Krosno EPKR.....	42
Smolnik.....	42
Weremień.....	42
Bezmiechowa.....	42
Arłamów.....	42
Horodek.....	42
Svidnik.....	42

Ślemień

500m npm

N49°43'37" E019°22'30"



Osielec Bystra 520m npm

N49°38'32" E019°46'15"



Skawa

516m npm

N49°36'33" E019°52'25"



Spytkowice / Raba Wyżna 580m npm

N49°33'29" E19°51'53"



Huba

650m npm

N49°28'15" E020°14'27"



Pieniny

680m npm

N49°26'02" E020°20'20



Sromowce

590m npm

N49°23'28" E020°22'20"



Tylmanowa

400m npm

N49°29'31" E020°24'29"



Potoki

410m npm

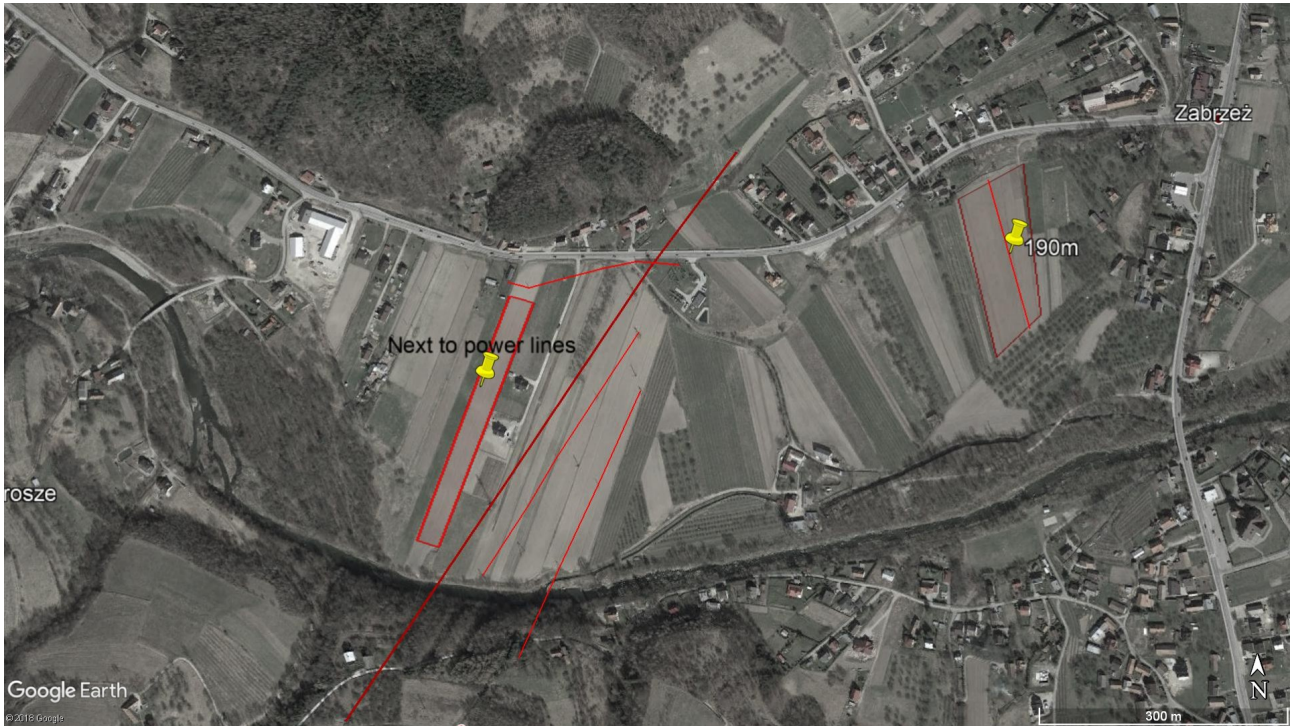
N49°31'49" E020°24'47"



Zabrzeż

370m npm

N49°32'37" E020°24'04" **Nie polecamy pola wzdłuż linii energetycznych**



Maszkowice

345m npm

N49°32'34" E020°28'14"



Gołkowice

320m npm

N49°32'34" E020°34'09"



Stary Sącz

305m npm

N49°33'24" E020°38'57"



Witkowskie

395m npm

N49°27'58" E020°41'37"



Borownice

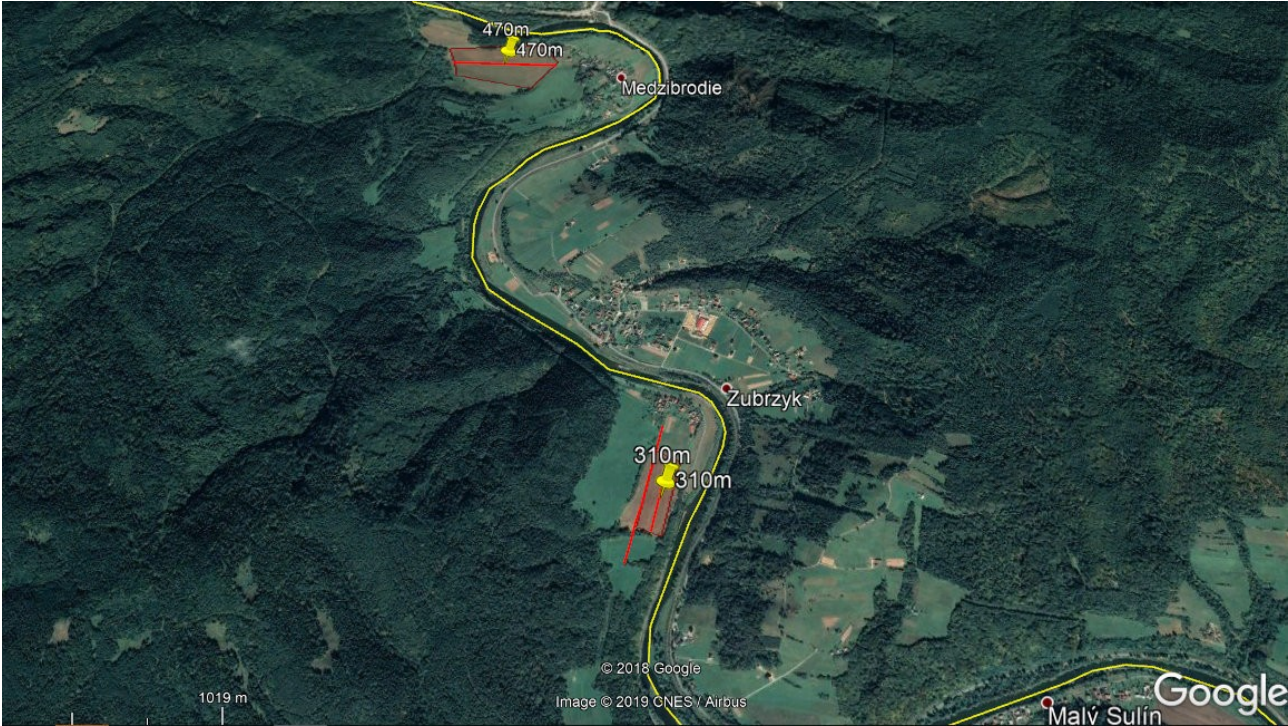
356m npm

N49°27'21" E020°41'54"



Wierchomla Zubrzyk 416m npm

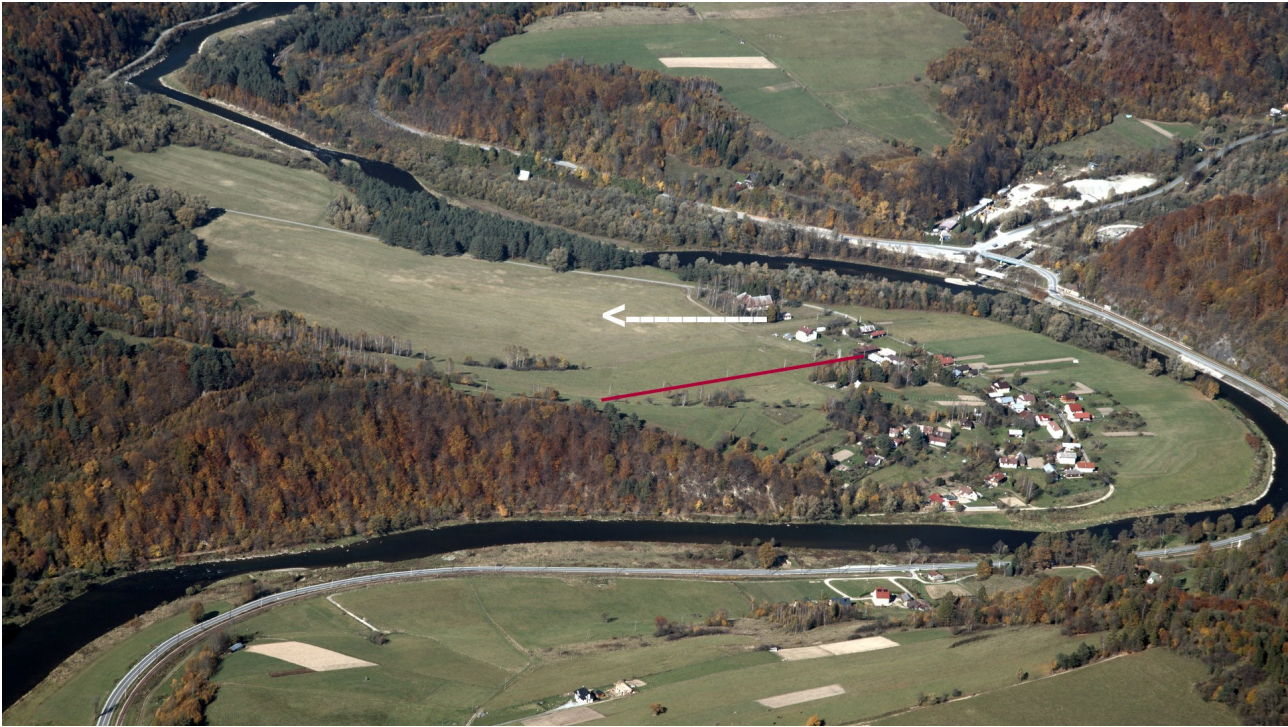
N49°22'51" E020°45'30"



Wierchomla

390m npm

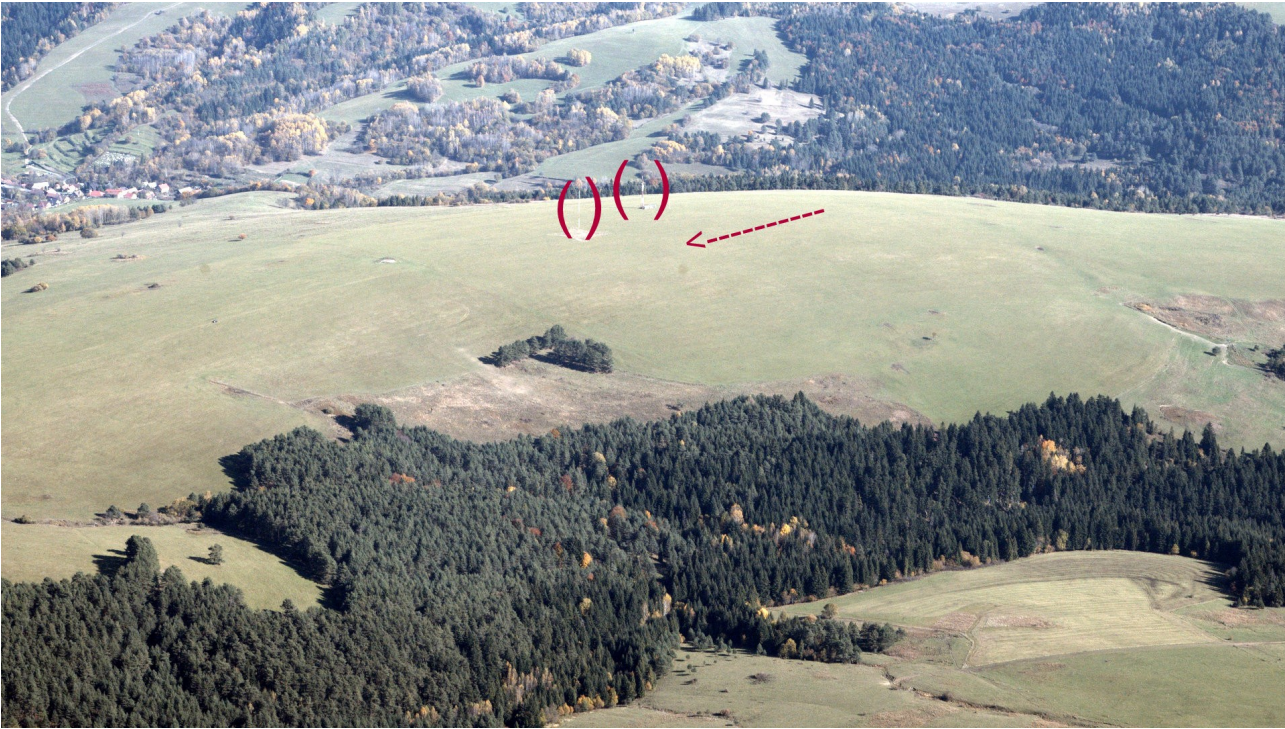
N49°24'01" E020°44'54"



Granastów

763m npm

N49°21'57" E020°41'14"



Muszyna (Legnava)

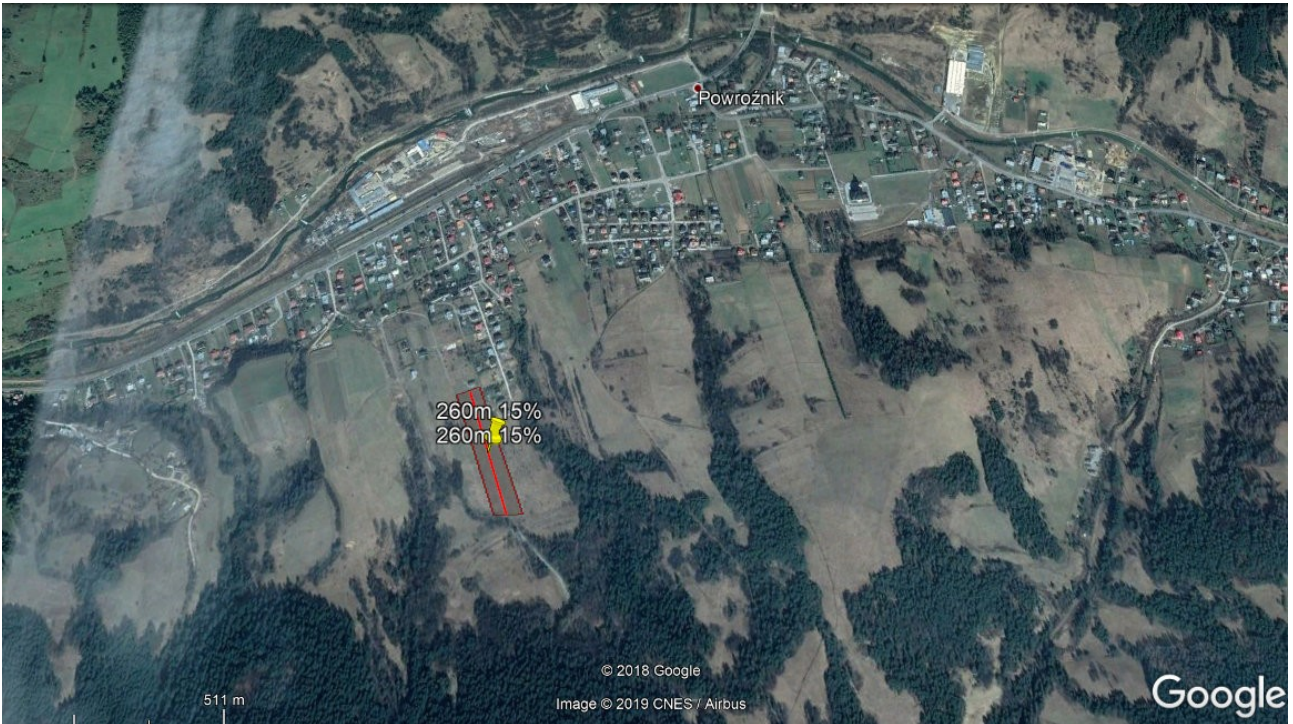
436m npm

N49°20'49" N49°20'49"



Powroźnik - trudne pola 532m npm

N49°21'47" E020°56'33"



Szczawiczne

527m npm

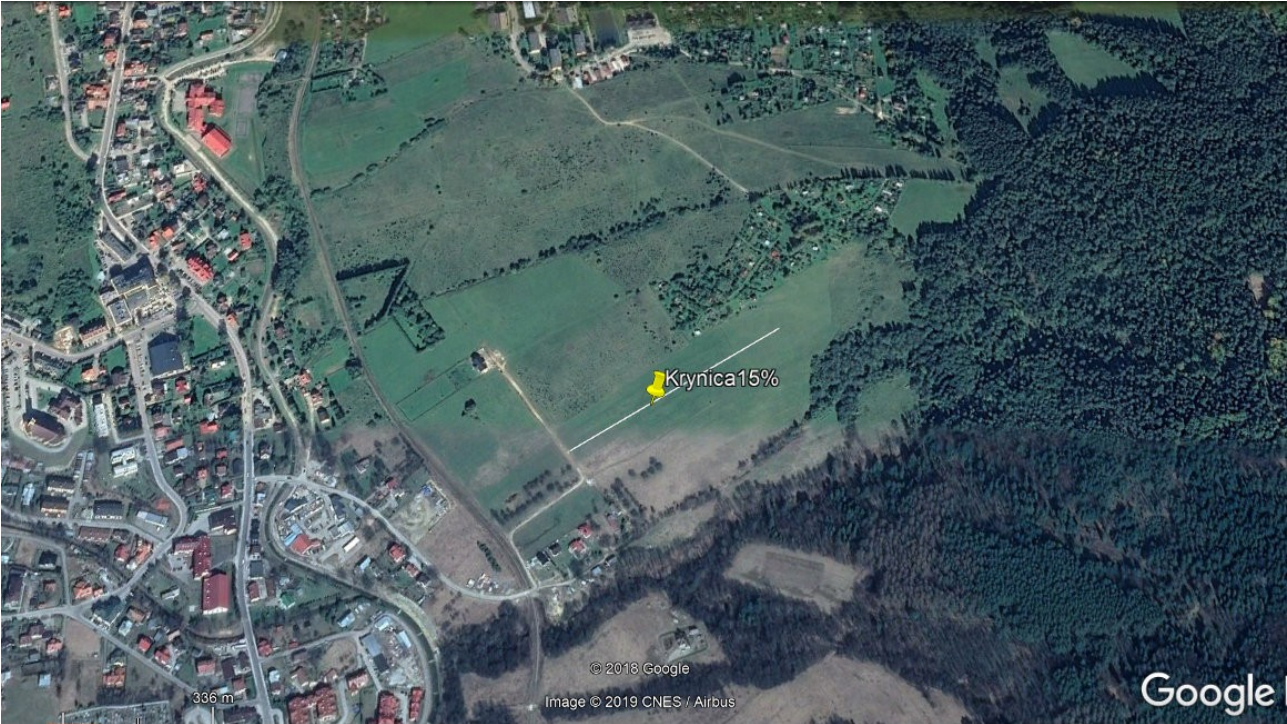
N49°22'43" E020°57'18"



Krynica

570m npm

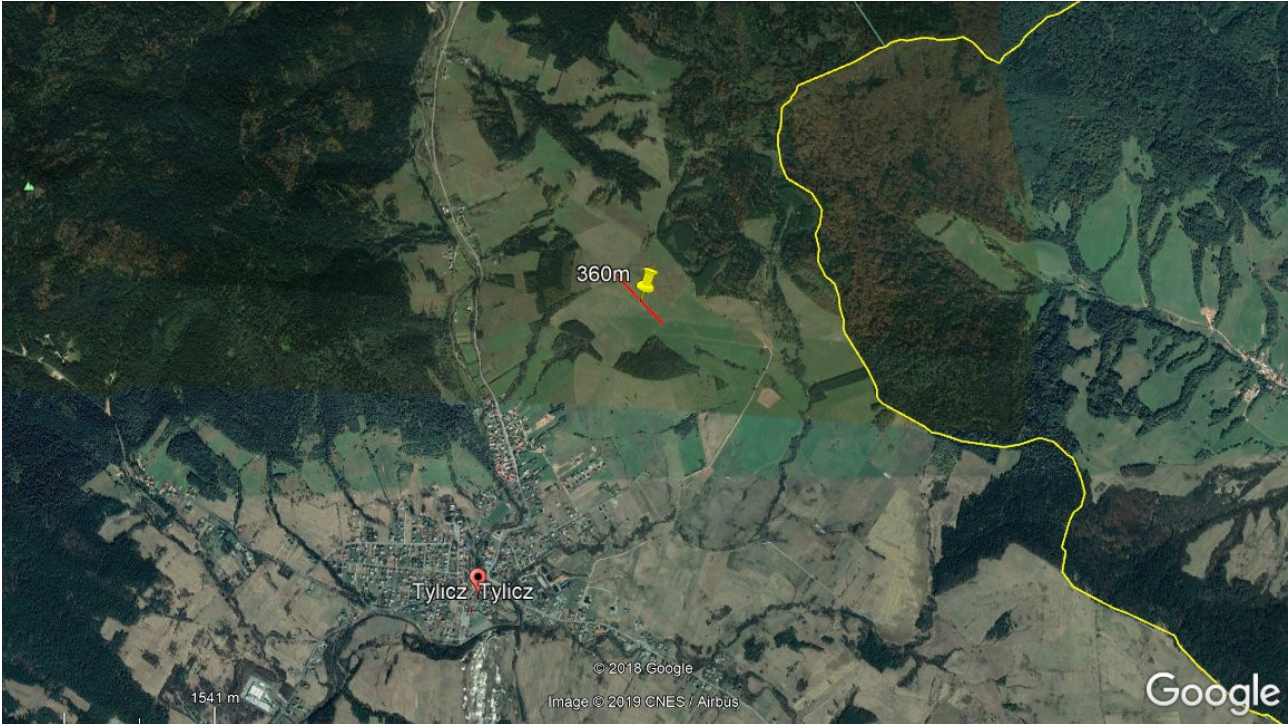
N49°23'57" E020°57'47"



Tylicz

685m npm

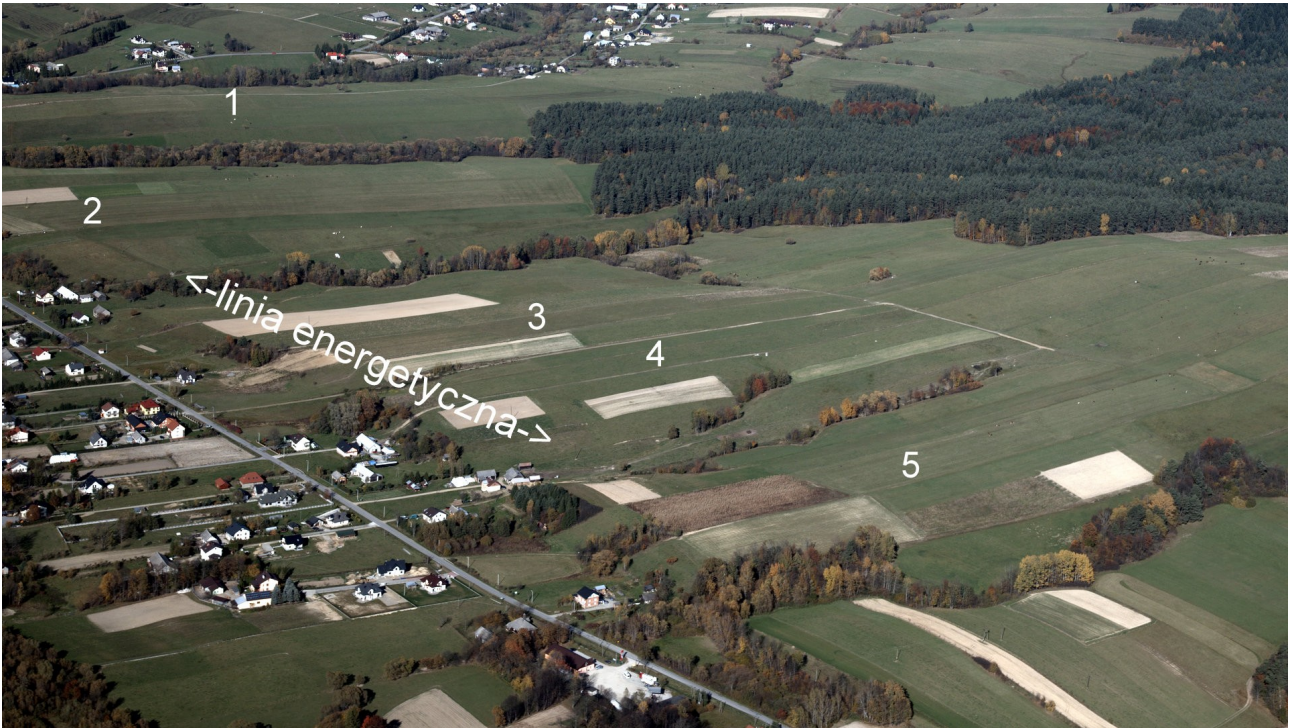
N49°24'32" E021°02'13"



Brunary

680m npm

N49°31'36" E021°03'11"



Muszynka

675m npm

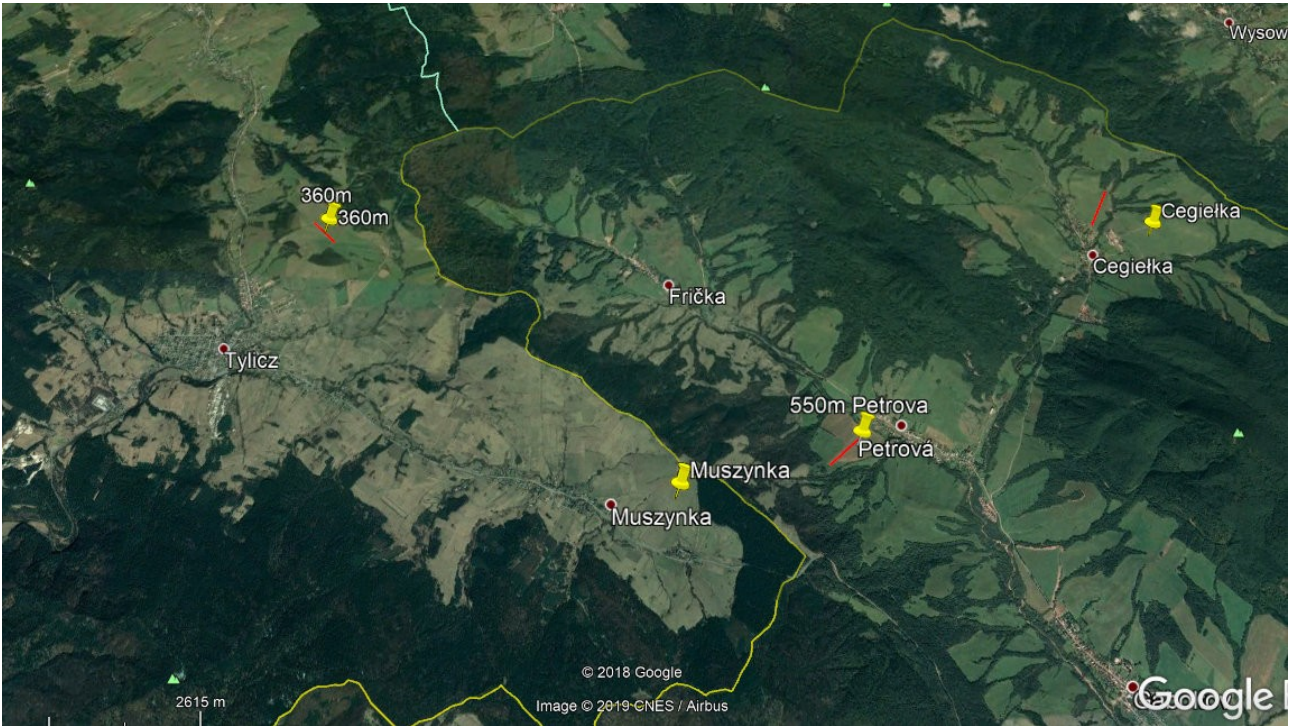
N49°22'53" E021°05'15"



Petrova

497m npm

N49°23'11" E021°06'43"



Stawisza

613m npm

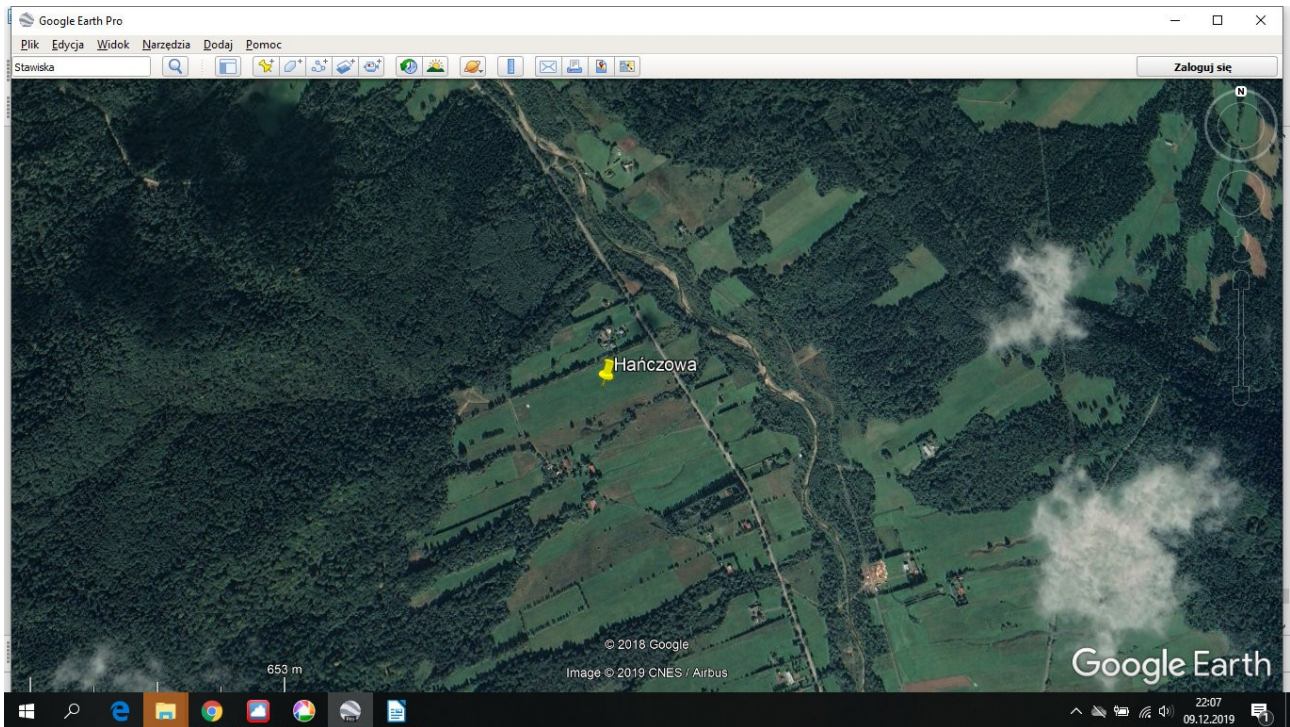
N49°28'55" E021°05'53"



Hańczowa

475m npm

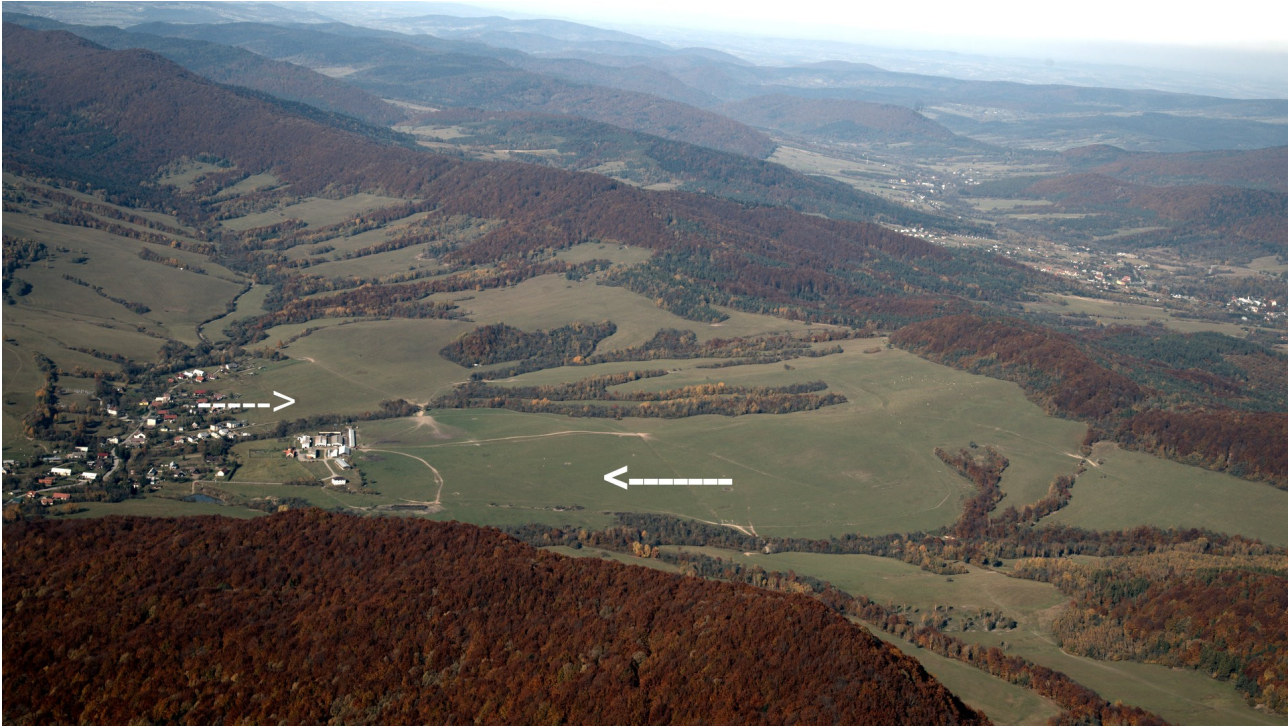
N49°29'18" E021°08'53"



Cegielka

570m npm

N49°24'31" E021°09'26"



Vyszny Tvarožec 550m npm

N49°22'59" E021°12'02"



Gładyszów

480m npm

N49°31'18" E021°14'44"



Zdynia

525m npm

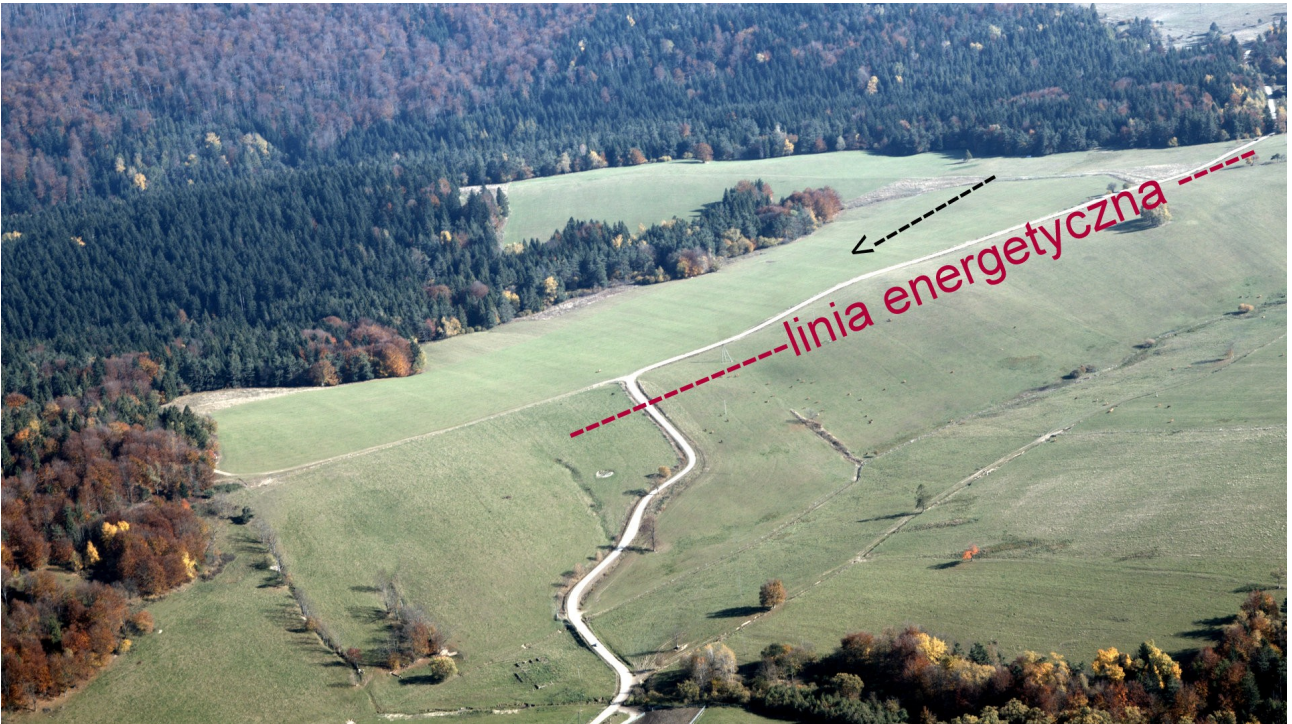
N49°28'44" E021°17'21"



Krzywa

605m npm

N49°29'53" E021°19'55"



Konieczna

555m npm

N49°27'36" E021°18'44"



Becherow / Becherov 425m npm

N49°24'58" E021°18'04"



Oženna / Ozenna

570m npm

N49°25'18" E021°27'44"



Msyncowa

380m npm

N49°31'50" E021°33'50"



Dukla

365m npm

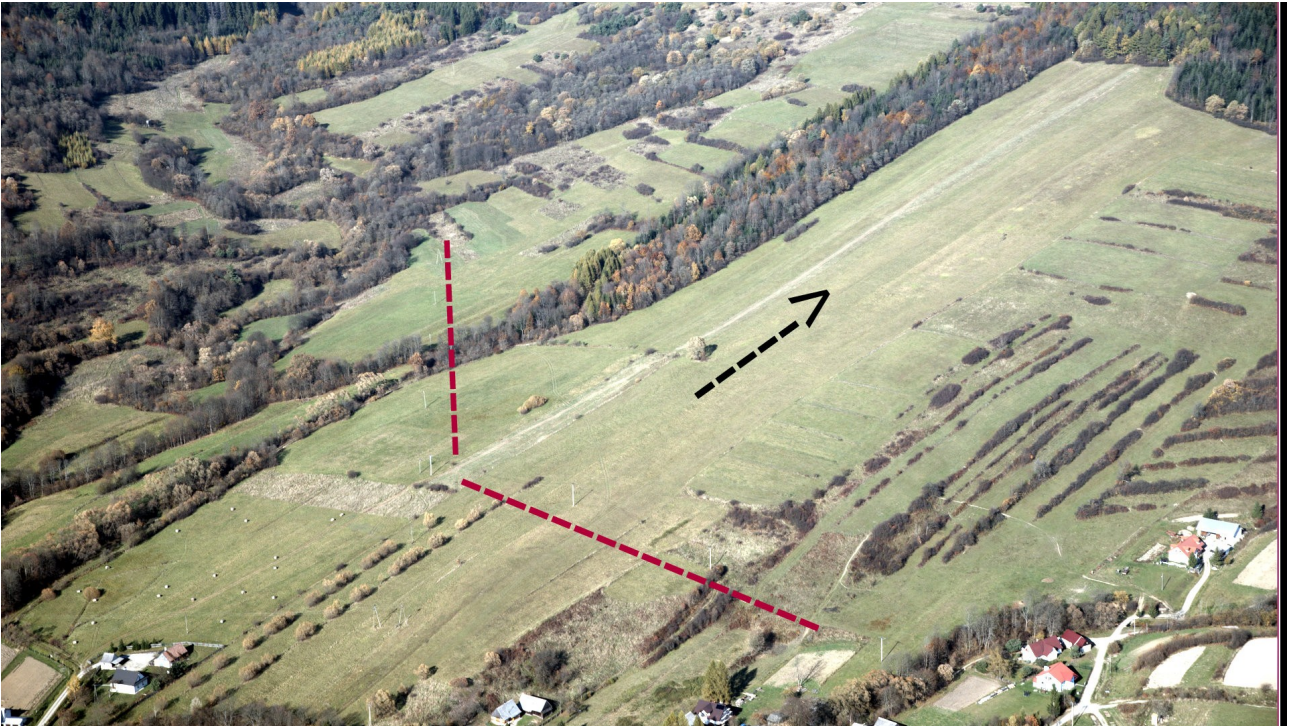
N49°34'02" E021°41'00"



Jaśliska

475m npm

N49°26'55" E021°48'51"



Lipowa EPLP

Nowy Targ EPNT

Łososina Dolna

Krosno EPKR

Smolnik

Weremień

Bezmiechowa

Arłamów

Horodek

Svidnik